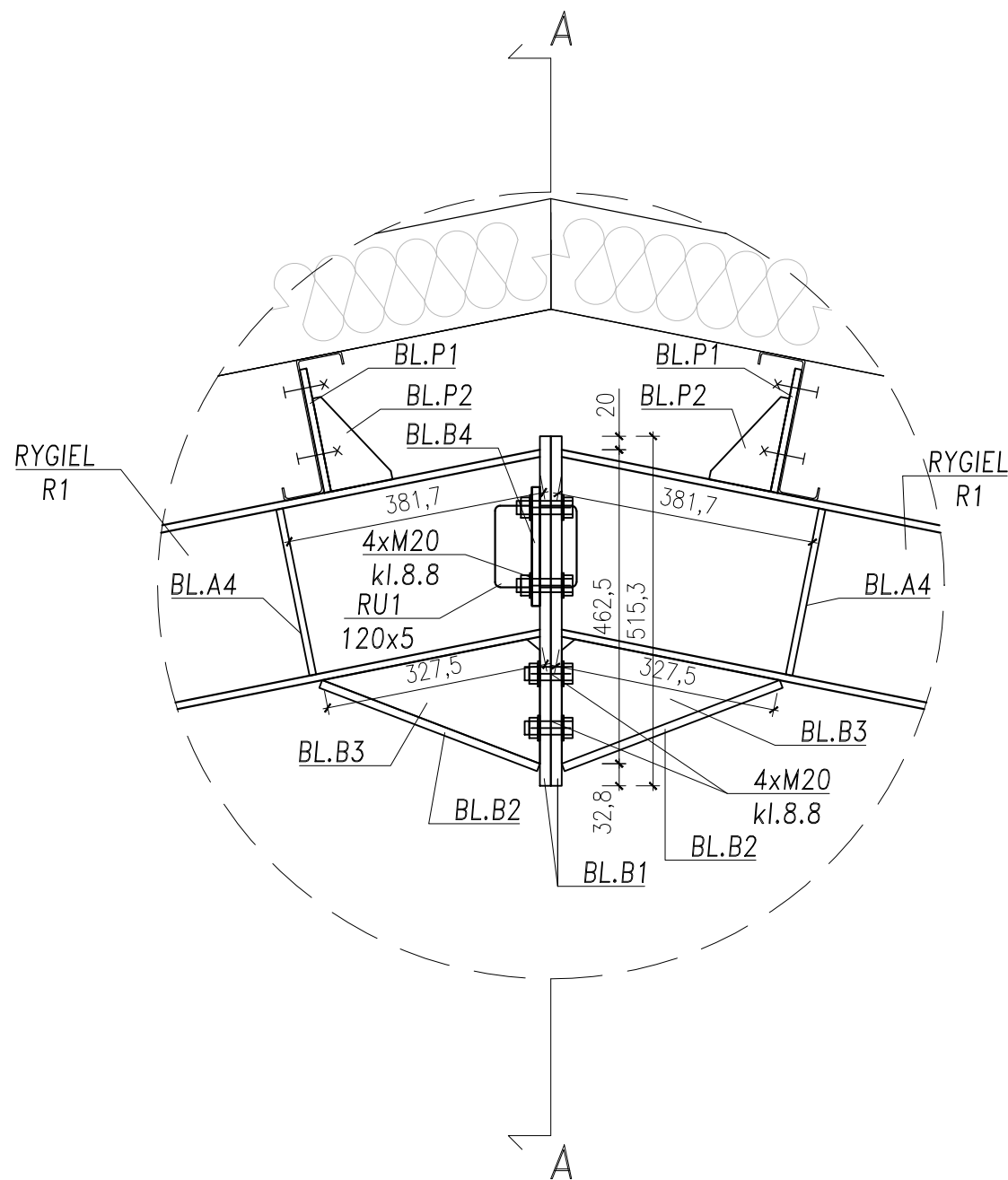
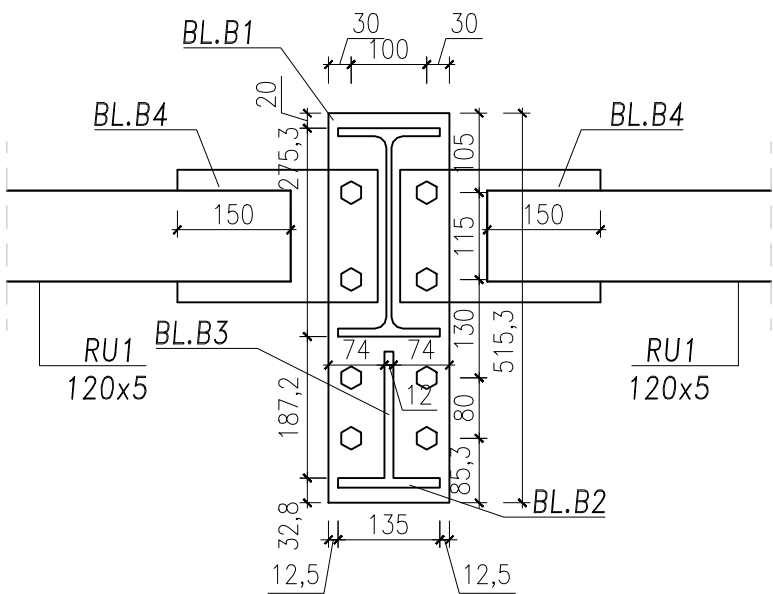


Szczegół "B"  
Skala 1:10



PRZEKRÓJ A-A



BUD-PREMIUM s.c. W. Lejbt, J. Lejbt ul. Widok 4, 23-400 Biłgoraj e-mail: biuro.budpremium@gmail.com tel. 608-628-065			BRANŻA
			KONSTRUKCYJNA
			ETAP
			PT
			DATA
			03.2024
			SKALA
			1: 10
			NR RYSUNKU
			K15
NAZWA I ADRES OBIEKTU:	BUDOWA BUDYNKU USŁUGOWO-MAGAZYNOWEGO ORAZ RAMPY ZAŁADOWCZEJ WRAZ Z NIEZBĘDNĄ INFRASTRUKTURĄ TECHNICZNĄ		
INWESTOR:	Powiat Biłgorajski, ul. T. Kościuszki 94, 23-400 Biłgoraj		
PRZEDMIOT RYSUNKU:	SZCZEGÓŁ "B"		
PROJEKTOWAŁ: Konstrukcja	mgr inż. Waldemar Lejbt LUB/0114/PWBKb/19	PODPIS:	
SPRAWDZAJĄCY: Konstrukcja	mgr inż. Robert Adamek LUB/0111/POOK/13	PODPIS:	
ASYSTENT PROJEKTANTA	inż. Piotr Borowiec	PODPIS:	